

- Grundwasserkörper<sup>1</sup>**
- Trias Nordhessens (150 m Puffer), chemischer Zustand: schlecht; mengenmäßiger Zustand: gut
  - Rechtsrheinisches Schiefergebirge (150 m Puffer), chemischer und mengenmäßiger Zustand: gut
  - Paderborner Hochfläche Süd (150 m Puffer), chemischer und mengenmäßiger Zustand: gut

- Oberflächenwasserkörper<sup>1</sup>**
- Fließgewässer: mäßiger ökologischer Zustand, schlechtes chemisches Potential
  - Fließgewässer: unbefriedigender ökologischer Zustand, schlechtes chemisches Potential
  - Fließgewässer: unbewertet

- Überschwemmungsgebiete<sup>1</sup>**
- Überschwemmungsgebiete

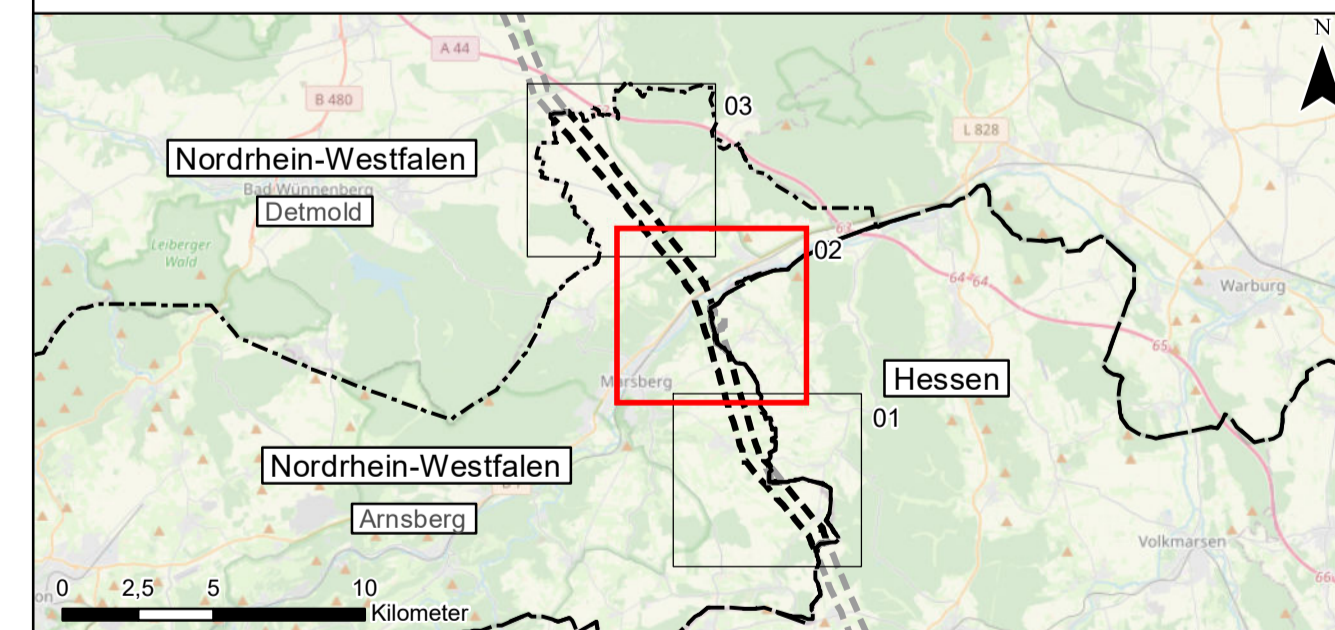
- Trinkwasserschutzgebiete<sup>1,2</sup>**
- Zone 3A
  - Zone 3A in Planung
  - Zone 3B in Planung

- Technische Planung**
- Bestand
  - Planung
  - Mastnummern Bestand
  - Mastnummern Planung

- Sonstiges**
- Untersuchungsraum in Arnberg, NRW (150 m)
  - Untersuchungsraum außerhalb von Arnberg, NRW (150 m)
  - Landesgrenze
  - Kreisgrenze

**Nordrhein-Westfalen** Bundesländer  
**Arnberg** Regierungsbezirk

Quellen:  
 Hintergrundkarte: © OpenStreetMap (and) contributors, CC-BY-SA  
<sup>1</sup> elwas-weib.nrw  
<sup>2</sup> HLNUG: Abgrenzung der hessischen Trinkwasser- und Heilquellenschutzgebiete.  
 Abteilung Umwelt (Dezernat 41.1 bzw. 31.1), Stand: 11.05.21



**Auftraggeber:** Avacon AG  
 Schillerstraße 3  
 38350 Helmstedt



**Projekt:** Ersatzneubau 110-kV-Leitung  
 Twistetal – Paderborn/S LH-11-1205  
 Planfeststellungsabschnitt NRW, Regierungsbezirk Arnberg

**Planinhalt:** UVP-Bericht  
 Anhang 5 zu Anlage 12.1: Schutzgut Wasser

<b>Planverfasser:</b> Planungs-Gemeinschaft GbR Dipl.-Ing. Ruth Peschik-Hawtree Landschaftsarchitektin Helmlotter Straße 55A Telefon 0531-707156-0 Internet www.lareg.de	<b>LaReG</b> Landschaftsplanung Rekonstruktion Grünplanung Prof. Dr. Gunnar Rehfeldt Dipl. Biologe Helmlotter Straße 55A 38126 Braunschweig Telefon 0531-707156-15 E-Mail info@lareg.de	Datum:	Name:
		Bearbeitet:	TM
		Gezeichnet:	HI
		Geprüft:	CM
		Anhang 5	Blatt 2/3
Proj.-Nr.: 1231	Maßstab: 1:10.000	Blattgröße: 59,40 cm x 84,10 cm	

